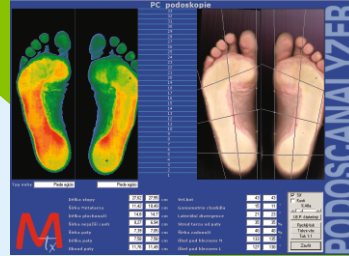


ORTOPEDICKÉ VLOŽKY

Ortopedické vložky speciálně vyráběné na základě digitálně snímaných lakových hodnot na plosce nohy.



Systém poskytuje vizualizaci a analýzu tlakových poměrů na plosce, zejména v oblastech přetížení nebo patologických změn statickou a dynamickou metodou.



ORTÉZY
PROTÉZY
BANDÁŽE
DĚTSKÁ, ZDRAVOTNÍ A ZDRAVÁ OBUV
ORTOPEDICKÉ VLOŽKY



Metis s.r.o.

METIS, s.r.o.

Bohušovická 541/8
190 00 Praha 9

Tel: 224 811 168
Mobil: 603 82 82 85

Rehabilitační ústav Kladruby

Kladruby 30
257 62 Kladruby u Vlašimi

Tel.: 317 881 267

Provozní doba:

(k ošetření je nutné se objednat)

Po: 8 - 18 h
Út - Čt: 8 - 16 h
Pá: 8 - 14 h

FN Bulovka - ortopedie

Budínova 2
180 00 Praha 8

Tel.: 266 082 880

Otevírací doba:

Po - Pá: 7,30 - 12 h

Poliklinika Prosek

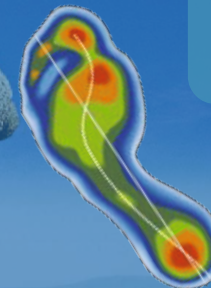
Prodejna dětské obuvi, ortopedické vložky

Lovosická 40/440
190 00 Praha 9

Tel.: 266 010 125

Otevírací doba:

Po - Čt: 8 - 17 h



PROTÉZY



Protéza stehenní



Protéza bérce



Protéza HK

ORTÉZY

Ortéza Nancy Hylton

- dynamická redresní dlahu k ovlivnění statických poruch nohy na vrozeném i získaném podkladu (vrozené plochonoží, vrozeně šikmý talus, stavy po operaci vrozeně strmého talu, stav po operacích PEC, stav po zlomeninách tarzálních kostí). Není určena ke klidovému polohování.



Reciprokátor (chůze)

- dynamická oboustranná dlahu DK určená k nácviку střídání dolních končetin při chůzi u spastiků (DMO, stp. operacích mozku, stp. CMP a.t.p) stav po operacích PEC, stav po zlomeninách tarzálních kostí). Není určena ke klidovému polohování.



Beckerova ortéza

- dynamická oboustranná kyčelní dlahu k léčbě zvýšené antevertze kyčelní, využívá se pouze na chůzi, není určena ke klidovému polohování.



Dlahy Johna Mitchella

- konzervativní léčba pes equinovarus congenitus tzv. Ponsettiho metodou. Ke konzervativnímu doléčení po některých chirurgických korekcích pes equinovarus cong.



Cti ortéza kolenního kloubu (karbon- titan)

- komfortní ortéza ke kompenzaci nestability kolenního kloubu pro aktivní vyšší fyzickou zátěž uživatele s možností mechanické ochrany česky.



Sermiento = Ortéza Sarmientova typu

- stabilizační dlahu bérce určená ke klidové i zátěžové stabilizaci bérce (vrozené paklouby bérce, metabolická onemocnění-např. M. Paget, prodloužené hojení zlomení, stav po operacích na bérce).



CBW



CHENEAU



MĚKKÉ BANDÁŽE

Textilní žebříček

- rehabilitační pomůcka na cvičení prstů ruky u spastiků (DMO, stp. CMP a.t.p.)

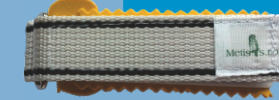


Extenční dlahu

- Polohovací dlahu ruky a zápěstí k prevenci flekčních deformit zejména po stavech CMP a.t.p.

Textilní pomůcka na psaní

- uchycení psací potřeby pro spastiky (DMO, stp. CMP a.t.p.)



Textilní pomůcka na jídlo, kartáček na zuby

- uchycení lžice, nože nebo vidličky na ruky u spastika (DMO, stp. CMP a.t.p.), zubní kartáček tam není.



Peroneální tah

- krátká „osmičková“ peroneální bandáž, využitelná zejména u neplně peroneální parezy.



Koník - tah extenční (k pasivní rehabilitaci nártu a hlezenního kloubu).



Peroneální páska

- klasická peroneální bandáž k funkční kompenzaci úplné peroneální parezy.

POPÁLENINOVÁ MASKA



TRUPOVÉ ORTÉZY

Trupové ortézy jsou ortopedicko protetické přístroje aplikované zevně, které mají za úkol funkčně ovlivnit statické poruchy, nebo méně často anatomické deformity trupu, resp. páteře.